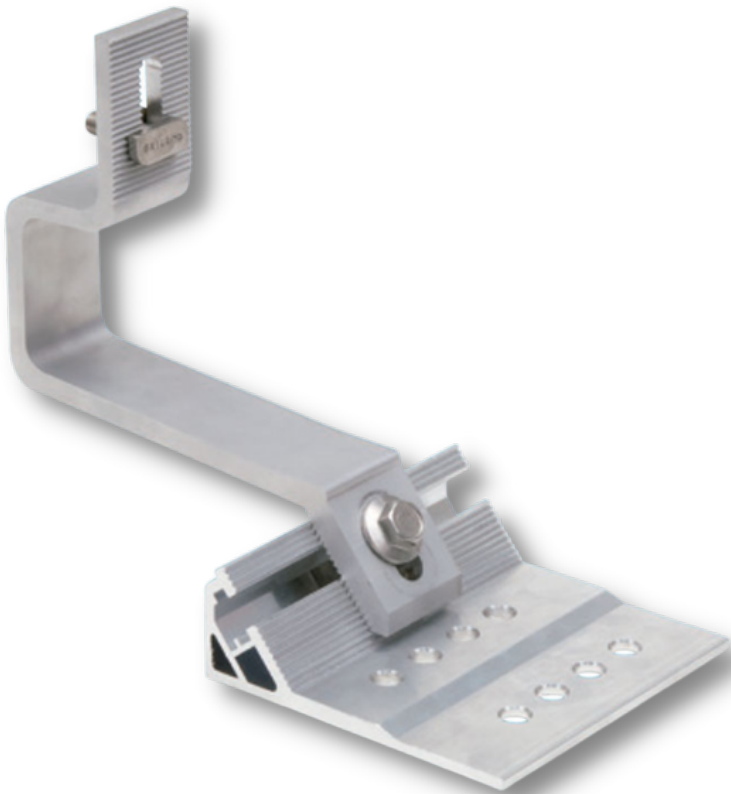


# Gancho Salvateja Alu Teja Curva

DSP004000011



## Flexible gracias a la posibilidad de ajuste en altura y anchura

- Altura del alma variable en la zona de la base: 41 - 50 mm
- Ajuste lateral en la zona de la base.
- Altura ajustable en la zona del carril: hasta 20 mm

## Estribo estriado

- Óptimo bloqueo positivo por fricción

## Totalmente premontado

- Los carriles de montaje 47x37 y 60x37 se pueden fijar al gancho para tejados sin necesidad de trabajos previos.

## Valores máximos de carga\*

- Presión en paralelo a la superficie del tejado: 0,7 kN
- Presión en vertical respecto a la superficie del tejado: 1,5 kN
- Tracción en vertical respecto a la superficie del tejado: -1,5 kN

\* sin apoyo sobre la teja

Con con 3 posiciones

Aluminio (EN-AW-6082 T6)

- Bajo peso

Flexible gracias a la posibilidad de ajuste en altura y anchura

- Altura del alma variable en la zona de la base: 41 - 50 mm

- Ajuste lateral en la zona de la base

- Altura ajustable en la zona del carril: hasta 20 mm

Estribo estriado

- Óptimo bloqueo positivo por fricción

Totalmente premontado

- Los carriles de montaje 47x37 y 60x37 se pueden fijar al gancho para tejados sin necesidad de trabajos previos

Valores máximos de carga\*

- Presión en paralelo a la superficie del tejado: 0,7 kN

- Presión en vertical respecto a la superficie del tejado: 1,5 kN

- Tracción en vertical respecto a la superficie del tejado: -1,5 kN

\* sin apoyo sobre la teja

# Gancho Salvateja Alu Teja Curva

DSP004000011

eleksol



- 1** Tornillo de martillo  
M8x25, acero inox A2
- 2** Arandela de bloqueo  
M8, acero inox A4
- 3** DIN 934, M8 (SW13),  
inox A2
- 4** igual que DIN 6921  
M10x20 (SW13), acero  
inox A2
- 5** DIN 562, M10,  
acero inox A2

