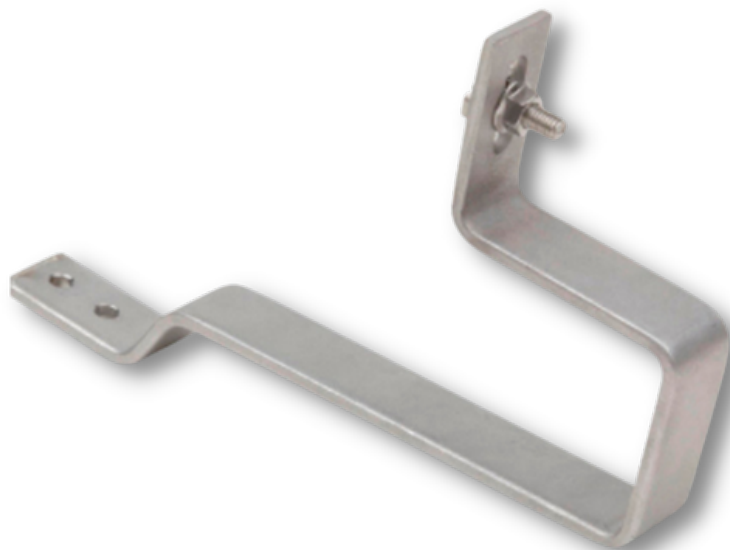


Gancho Salvateja Acero Teja Plana

DSP004000010



Acero inoxidable A2

Compensación de altura hasta 25 mm

- Los desniveles del tejado se pueden compensar sin problemas con el carril de montaje.

Estribo estriado

- Óptimo bloqueo positivo por fricción

Completamente premontado

- El carril de montaje 47x37 y 60x37 se puede fijar al gancho para tejados sin necesidad de trabajos previos.

Valores máximos de carga *

- Presión en paralelo a la superficie del tejado: 0,9 kN
- Presión en vertical respecto a la superficie del tejado: 0.9 kN
- Tracción en vertical respecto a la superficie del tejado: -0,57 kN

* con apoyo sobre la teja

Material **Acero inoxidable A2**

Diámetro de orificio base **7 mm**

