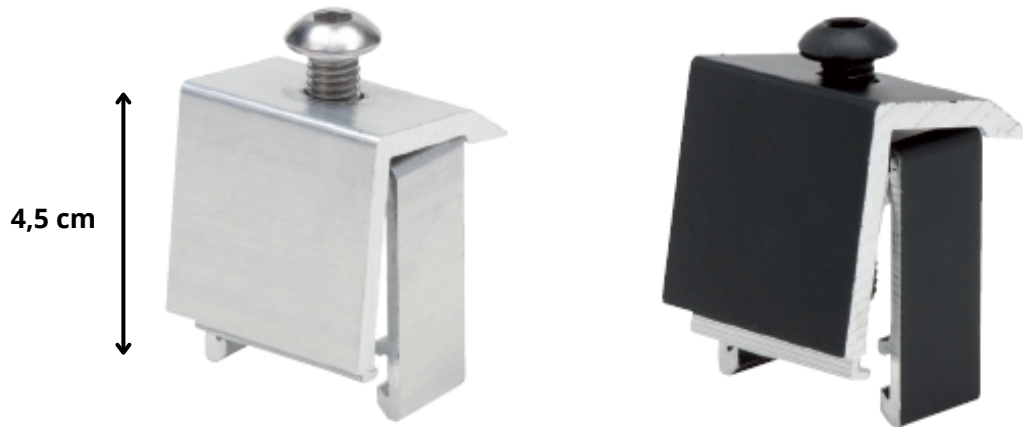


# Grapas Finales



Plateada [DSP004000013] / Negra [DSP004000012]



**Para módulos fotovoltaicos con marco**

### Completamente premontada

La grapa final se puede colocar directamente mediante "clic" sobre el carril de montaje sin necesidad de trabajos previos.

Fig.	Espesor del módulo mm	Distancia entre módulos mm	Anchura de grapa mm	Modelo	Punta de atornillado
1	30-50	25	35	Aluminio	5 mm Allen
2				Anonizado negro	5 mm Allen

Material **Aluminio - Anonizado negro (Grapa negra)**

Superficie **Bruñido**

Accionamiento **interno**

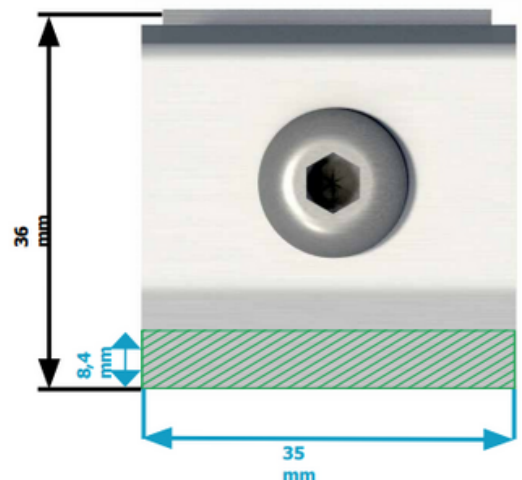
Hexágono interior **5,5 mm**

Se puede utilizar para riel de montaje **47 x 37 mm**

Se puede utilizar para altura del módulo **30 - 50 mm**

Distancia de agarre entre los módulos **25 mm**

Anchura de agarre **35 mm**



superficie máxima de sujeción del EH  
II:  $A=8,4 \times 35=294 \text{ mm}^2$



El poder del sol. **A tu alcance**