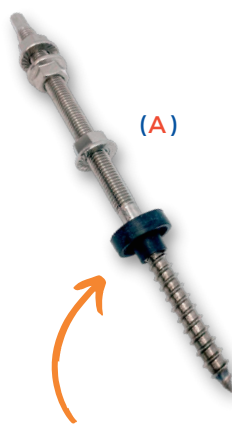
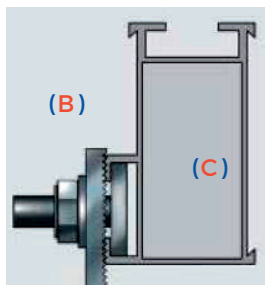
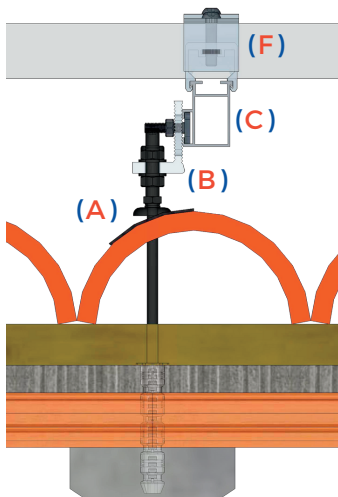
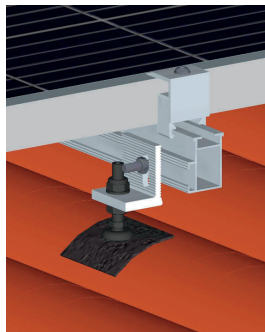


# ESTRUCTURA ALU COPLANAR TORNILLO TEJA CURVA

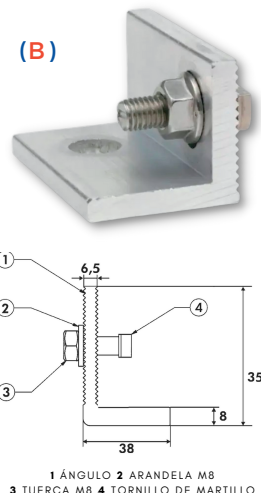
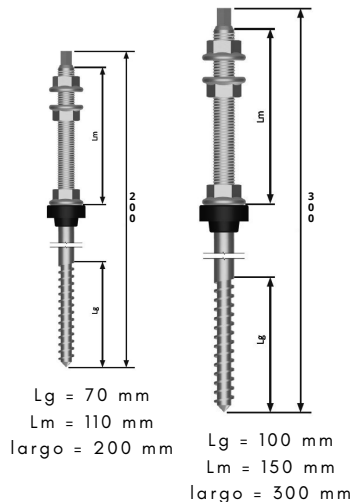
INFORMACIÓN TÉCNICA DE INSTALACIÓN VERTICAL

1 a 10 módulos

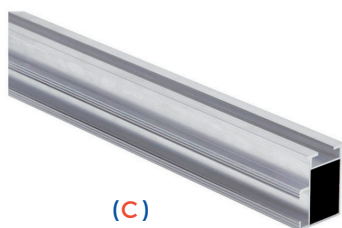
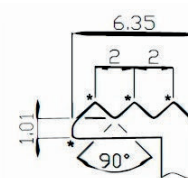
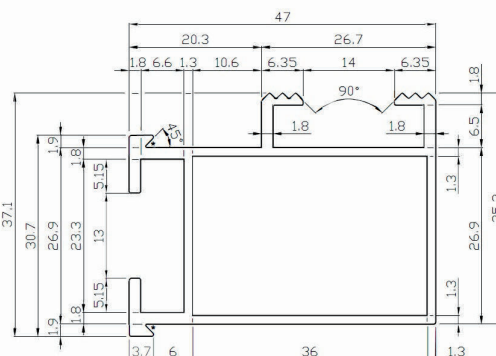
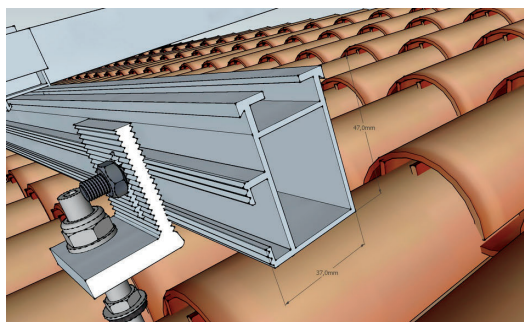
Estructura para cubiertas de TEJA CURVA con TORNILLO PERFORANTE + ÁNGULO ADAPTADOR D:10



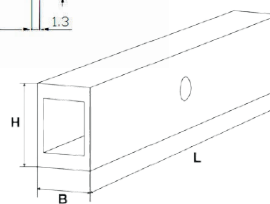
Arandela de estanquidad EPDM



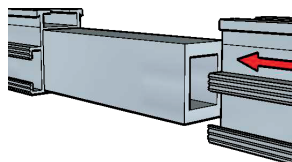
Hacer el anclaje en el hormigón/madera con el tornillo perforante (A), una vez colocado, montar el ángulo adaptador D:10 (B) con ayuda del material de fijación premontado sin apretarlo del todo. A continuación, alinear los carriles de montaje (C), después, apretar bien los tornillos de martillo (par de apriete 13-15 Nm). Para unir más carriles de montaje utilizar los conectores de carril (D).



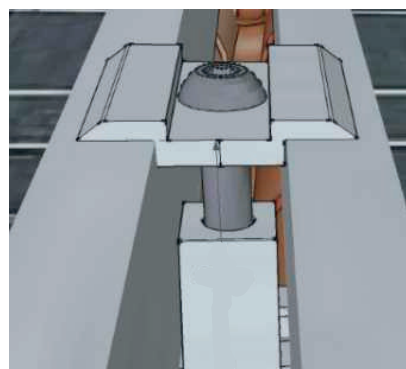
(D)



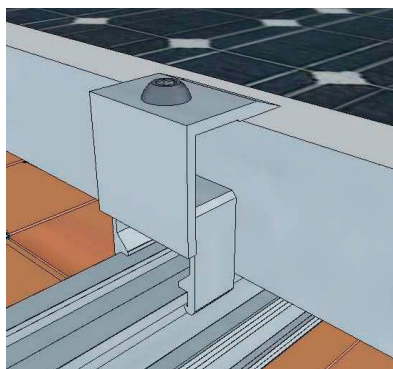
L x B x H mm  
195 x 24 x 35



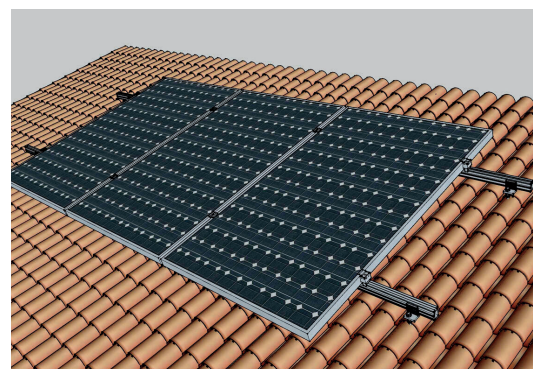
Una vez colocados los módulos solares en su posición, utilizar las grapas intermedias (E) para las sujeciones entre módulos y las grapas finales (F) para las sujeciones laterales finales.

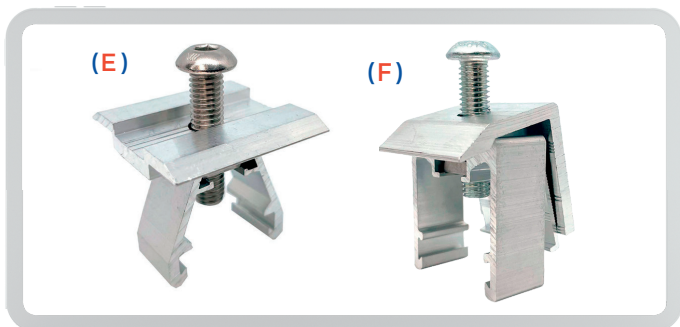


(E)



(F)





## Grapas intermedia y final

Para módulos fotovoltaicos con marco (30/35).

- Ajustable en altura
- Completamente premontada
- Colocar directamente mediante "clic" sobre el carril de montaje sin necesidad de trabajos previos.

### HERRAMIENTAS NECESARIAS:



- Tuerca inox A2 M8 del ángulo D:10  
**Llave de 13 mm**  
**Par de apriete: 13/15 Nm**
- Cabecera superior Tornillo perforante 200mm y 300mm D:10  
**Llave de 7 mm**  
**Par de apriete: 13/15 Nm**
- Tuercas de fijación Tornillo perforante 200mm y 300mm D:10  
**Llave de 15 mm**  
**Par de apriete: 13/15 Nm**



- Grapa intermedia
- Grapa final

**Llave Allen de 5 mm**  
**Par de apriete: 9/10 Nm**

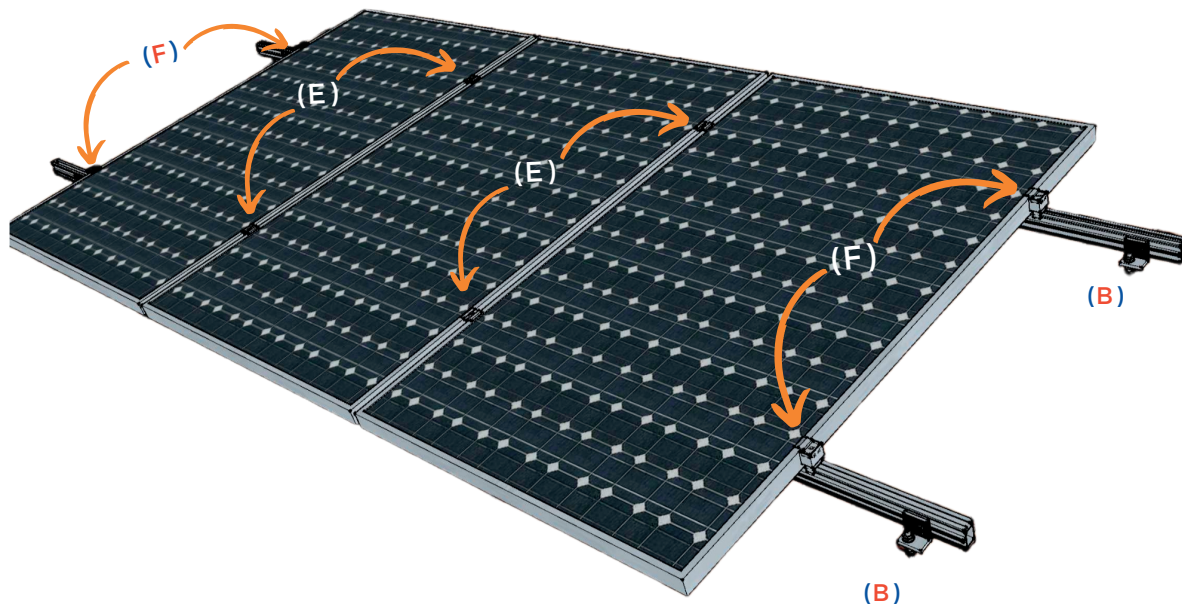


- Taladro





- Cinta Métrica

IND	Producto	Referencia DSP
C	Correa Carril ALU 47X37X1700	DSP004000006
C	Correa Carril ALU 47X37X2300	DSP004000008
A	Tornillo perforante 200mm D:10	DSP004000016
A	Tornillo perforante 300mm D:10	DSP004000018
B	Ángulo Adaptador D:10 (corto)	DSP004000019
D	Conector de Carril ALU 47X37	DSP004000005
E	Grapa Intermedia Plateada	DSP004000014
F	Grapa Final Placa Solar Plateada	DSP004000013




Aplicable en pendientes de hasta un máximo de 30°

### CARGAS

-  Viento: Hasta 150 Km/h
-  Nieve: Hasta 40 Kg/m<sup>2</sup>

### GARANTÍA

-  11 años



Nuestras estructuras son fabricadas en aleación de aluminio EN AW 6082

